



Produktbeschreibung

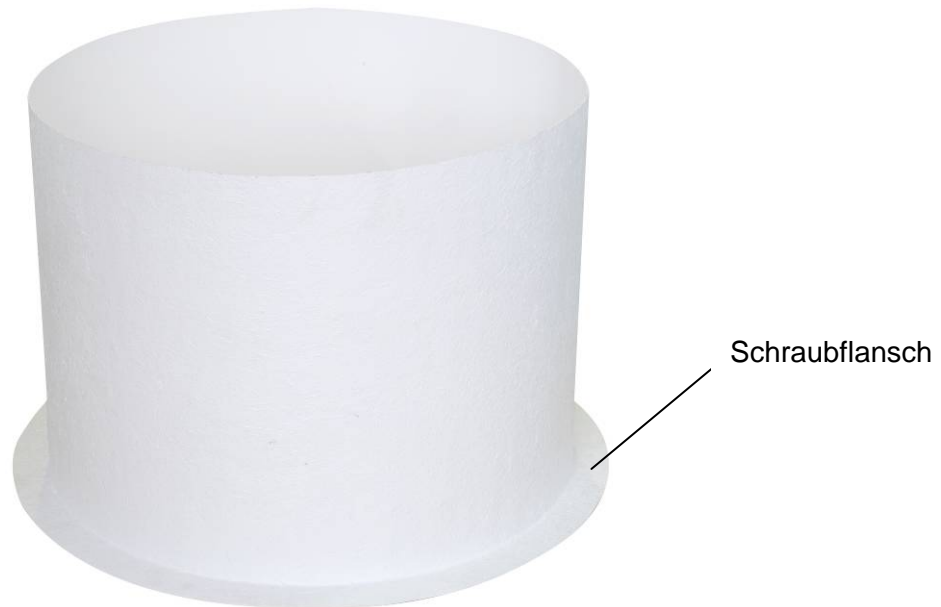
Lichtschachtverkleidung rund

- essertop[®] 5000 lüftbar
- esserfix[®] 5000 starr



Allgemeine Beschreibung

Die runde Lichtschachtverkleidung für die essertop® / esserfix® 5000 Lichtkuppel ist zylinderförmig und besitzt einen 5cm breitem Schraubflansch. Die Lichtschachtverkleidung wird aus glasfaserverstärktem Kunststoff gefertigt, was eine hochwertige und glatte Innenansicht ermöglicht.



Anwendungsbereich

Die Erstellung von Lichtschachtverkleidungen ist gerade bei runden Lichtkuppeln handwerklich sehr aufwendig. Die runde Lichtschachtverkleidung essertop® / esserfix® 5000 ist die ideale und saubere Lösung, Lichtschächte schnell und optisch ansprechend zu verkleiden.

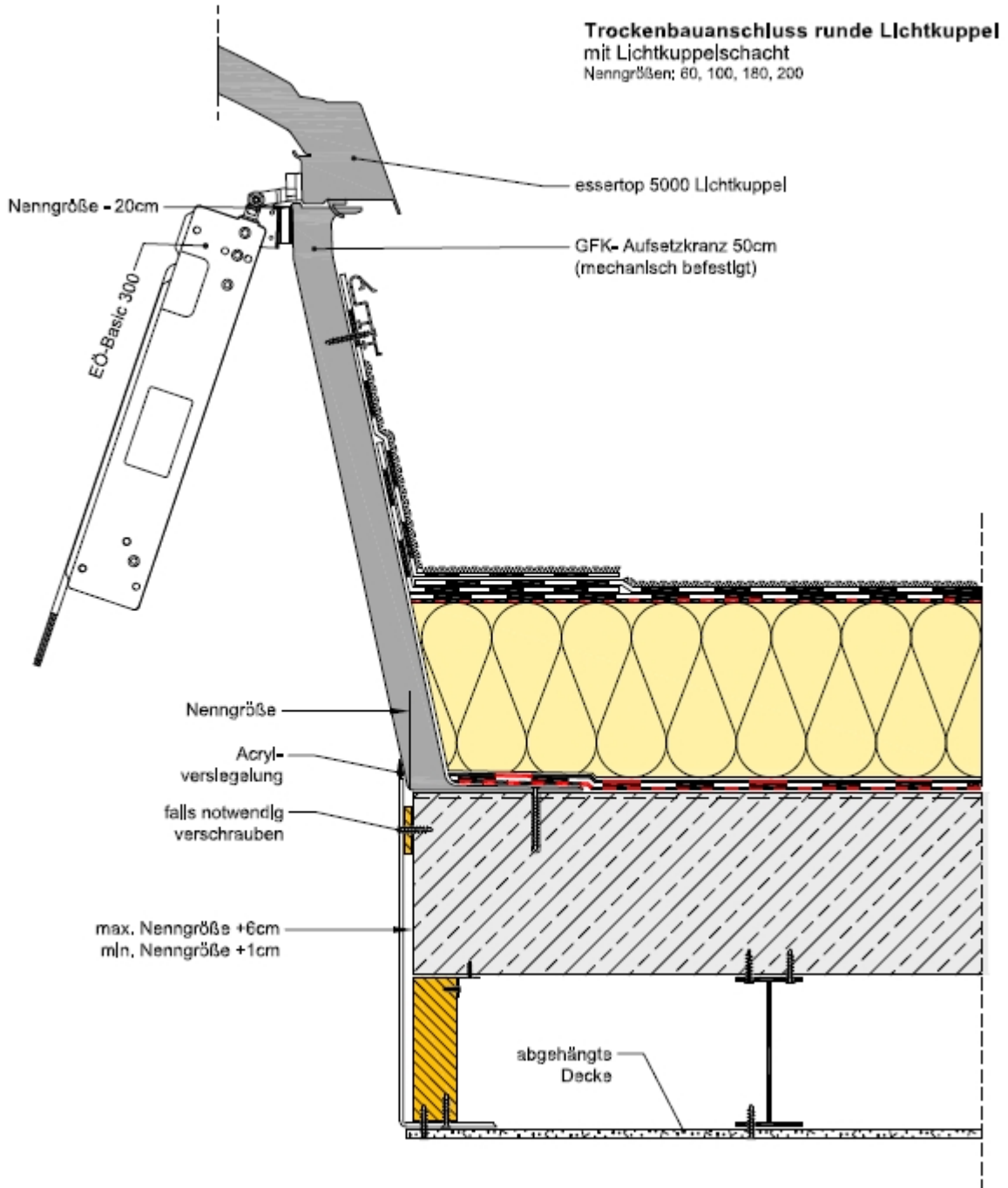
Die Lichtschachtverkleidung wird direkt oberhalb der abgehängten oder verkleideten Decke montiert und reicht über den gesamten Deckenaufbau. Bei starren Lichtkuppeln der Serie esserfix 5000, ist es zu dem möglich neben dem Deckenaufbau, auch den Aufsetzkranz zu verkleiden. So lässt sich ein vollständig senkrechter Lichtschacht ausbilden.

Sowohl die Lichtschachtverkleidung wie auch der Aufsetzkranz bestehen aus glasfaserverstärktem Kunststoff, somit können keine Farb- und Oberflächenunterschiede bei der Produktkombination entstehen. Zudem sind beide Produkte überstreichbar, sie können somit farblich an das jeweilige Raumkonzept angepasst werden.

Anwendungsbeispiel 1:

- Passend für lüftbare und starre runde Lichtkuppeln
- Verkleidung des Deckenaufbaus

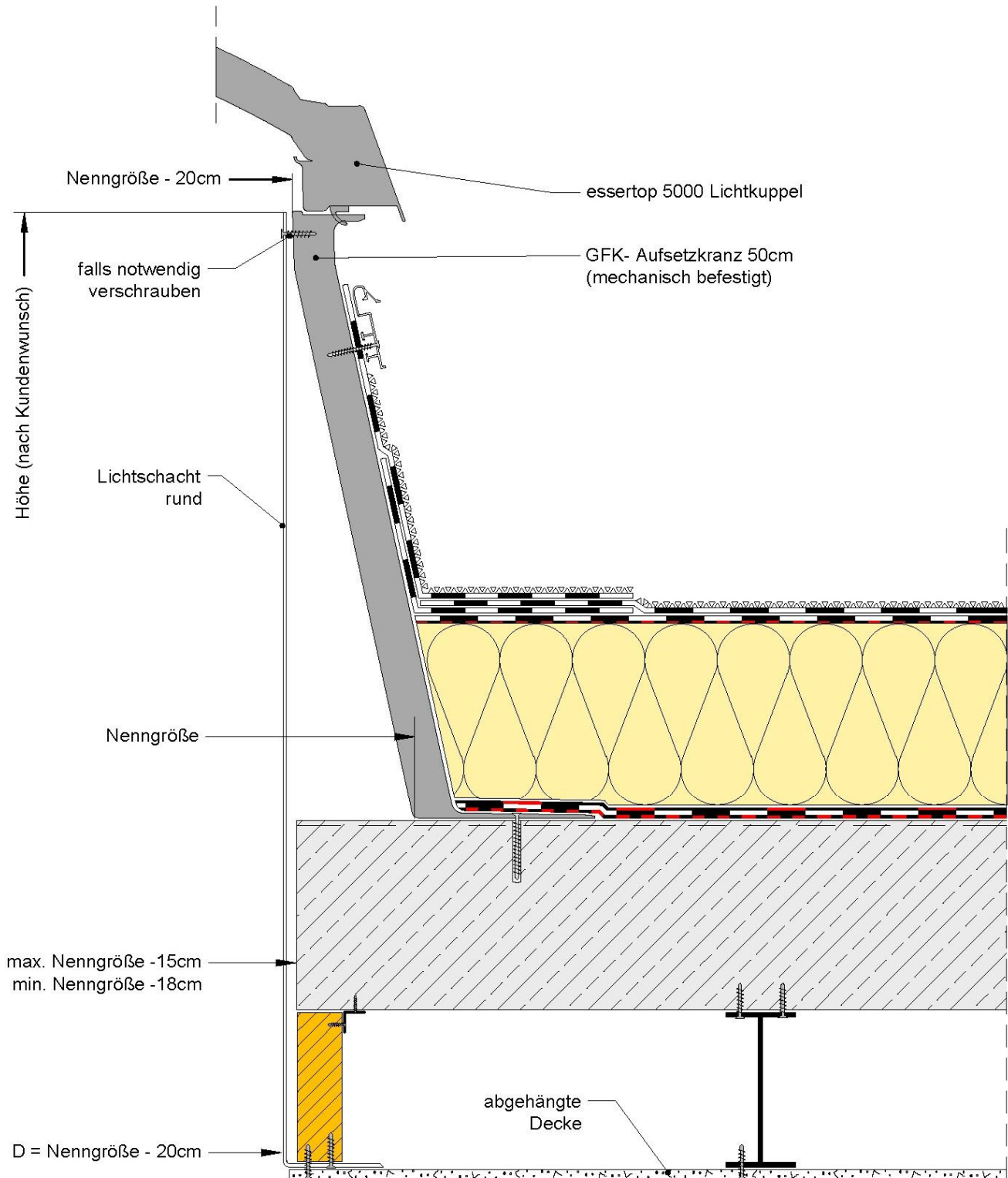
Die Lichtschachtverkleidung reicht bis zur Unterkante des Aufsetzkranzes, wodurch der gesamte Deckenaufbau verkleidet wird. Bei lüftbaren Lichtkuppeln, kann bei dieser Anwendung weiterhin ein Öffner zur täglichen Lüftung eingesetzt werden.



Anwendungsbeispiel 2

- Passend für starre Lichtkuppeln:
- Verkleidung des Deckenaufbaus + Aufsetzkranz

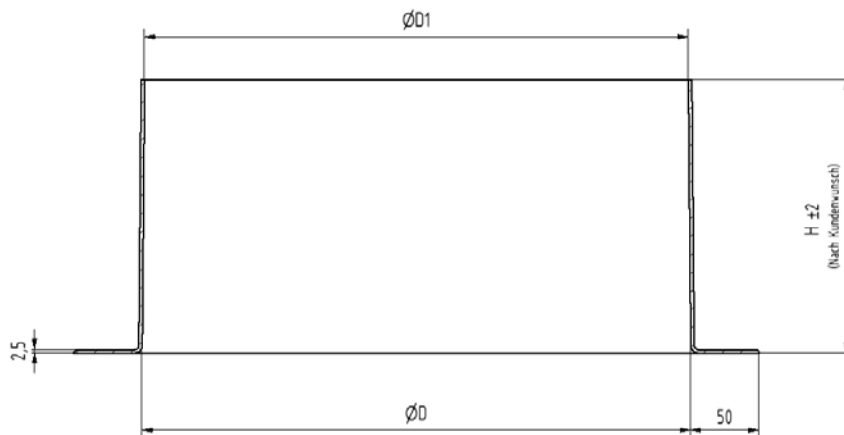
Die Lichtschachtverkleidung reicht bis zur Oberkante des Aufsetzkranzes, wodurch der gesamte Deckenaufbau inkl. Aufsetzkranz verkleidet wird. Der Einsatz eines Öffners zur täglichen Lüftung ist bei dieser Anwendung nicht möglich.



Lieferbare Durchmesser

Lichtschachtverkleidung essertop® / esserfix® 5000

D [cm]	D1 [cm]	Anwendungsbeispiel 1 Verkleidung Deckenaufbau ohne Aufsetzkranz	Anwendungsbeispiel 2 Verkleidung Deckenaufbau inkl. Aufsetzkranz	Höhe H [cm]
		Für Lichtkuppel Nenngröße:	Für Lichtkuppel Nenngröße:	
Ø 40	Ø 39	----	Nenngröße Ø 60	60 / 100
Ø 60	Ø 59	Nenngröße Ø 60	----	60 / 100
Ø 70	Ø 69	----	Nenngröße Ø 90	60 / 100
Ø 80	Ø 79	----	Nenngröße Ø 100	60 / 100
Ø 90	Ø 89	----	----	60 / 100
Ø 100	Ø 99	Nenngröße Ø 100	Nenngröße Ø 120	60 / 100
Ø 130	Ø 129	----	Nenngröße Ø 150	60 / 100
Ø 160	Ø 159	----	Nenngröße Ø 180	60 / 100
Ø 180	Ø 179	Nenngröße Ø 180	Nenngröße Ø 200	60 / 100
Ø 200	Ø 199	Nenngröße Ø 200	----	60 / 100



Wartung und Pflege

Lichtkuppeln müssen einmal jährlich überprüft werden. Dabei auf folgendes achten:

- sichtbare Beschädigungen an der Kuppel, am Rahmen oder des Dachbahnanschlusses,
- Scharniere prüfen und gegebenenfalls mit einem Gleitmittel, z.B. Silikonspray, behandeln,
- Öffner-System auf Funktion prüfen.

Die Lichtkuppel sollte mindestens einmal jährlich (je nach Standort nach Bedarf auch mehrfach jährlich) gründlich von innen und außen gereinigt werden. Normalerweise reichen klares Wasser und ein feuchtes Tuch. Bei stärkerer Verschmutzung ein sanftes Reinigungsmittel verwenden.

Wir empfehlen *Burnus Kunststoffreiniger* (Art.-Nr. 8000972).