



MONTAGEANLEITUNG ASSEMBLY INSTRUCTIONS

ESSERTEC Lichtkuppel & Flachdachfenster ESSERTEC Skylightdome & Flat Glass Skylight

essertop® & essersky® mit Aufsetzkranz
essertop® & essersky® with upstand



Stand: 07/2017
Art.-Nr.: 8004 953

Vorbemerkung

Die Beachtung der nachstehenden Montageanweisung gewährleistet eine optimale Funktion und eine lange Lebensdauer. Bitte Lieferumfang auf Vollständigkeit und Beschädigungen prüfen. Für Beschädigungen durch unsachgemäße Behandlung kann keine Haftung übernommen werden.

Diese Anweisung gilt für die essertop® Lichtkuppel & essersky® Flachdachfenster in Verbindung mit folgenden Aufsetzkränzen:

- Hart – PVC,
- GFK

Sicherheitshinweise

Die Montageanleitung beschreibt nur Technik und Ablauf der Montage. Vor Beginn der Arbeiten muss durch eine Gefährdungsanalyse systematisch geprüft werden, wie die staatlichen Regeln zum Arbeitsschutz und die Unfallverhütungsvorschriften der Berufsgenossenschaften eingehalten werden können.

ACHTUNG:

Die einschlägigen Sicherheitsbestimmungen des Arbeitsschutzes und der Berufsgenossenschaften sind bei der Montage und den späteren Wartungsarbeiten unbedingt zu beachten!!

Vorbereitung der Montage

Vor der Montage muss geprüft werden, ob die Unterkonstruktion ausreichend stabil ist.

Mindestanforderung:

- Stahlblechwechselung oder Holzbohlenkranz mit ausreichender Befestigung für die Lasten nach EN 1991.

Achtung:

Bei Lichtkuppeln & Flachdachfenstern werden zur Montage 2 Personen benötigt.

Wartung und Pflege

Lichtkuppeln & Flachdachfenster müssen einmal jährlich überprüft werden. Dabei auf folgendes achten:

- sichtbare Beschädigungen an dem Fenster, am Rahmen oder des Dachbahnanschlusses,
- Scharniere prüfen und gegebenenfalls mit einem Gleitmittel, z.B. Silikonspray, behandeln,
- Öffner – System auf Funktion prüfen.

Die Lichtkuppel & das Flachdachfenster sollte mindestens einmal jährlich (je nach Standort nach Bedarf auch mehrfach jährlich) gründlich von innen und außen gereinigt werden. Normalerweise reichen klares Wasser und ein feuchtes Tuch. Bei stärkerer Verschmutzung ein sanftes Reinigungsmittel verwenden. Wir empfehlen Burnus Kunststoffreiniger (ESSERTEC – Art. – Nr. 8000972). Glasflächen können mit einem handelsüblichen Glasreiniger gesäubert werden.

Preliminary note

Obeying the following installation instructions guarantees ideal operation and a long working life. Please check that the deliverables are complete and undamaged. We do not assume any liability for damage caused by incorrect handling.

These instructions apply for skylights essertop® & essersky®. The skylight can be combined with GRP skylight upstands and PVC-upstands.

Safety information

The installation instructions describe only the installation technique and sequence. Before starting work, you must always check by means of a risk analysis how national rules for safety at work and union accident prevention regulations can be observed.

N.B.:

It is mandatory to obey the relevant safety regulations for the workplace and those imposed by the unions during installation and later maintenance tasks!

A ventilated skylight is a power operated covering as defined in Machines Directive 2006/42 /EC. Consequently, you must check when planning whether human beings can be out at risk by the ventilation unit. If this is the case, appropriate actions must be taken to protect humans.

Preparation for installation

N.B.:

2 people are needed to install a skylight.

Skylight care and maintenance

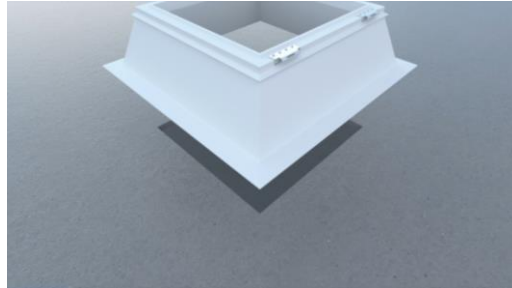
Skylights must be checked once a year. At the same time, look out for:

- Check for visible damage to the skylight, frame, seals or to the roof track connection,
- Check the hinges and treat them with a lubricant, e.g. silicon spray, if necessary,
- Check that the opening system is working

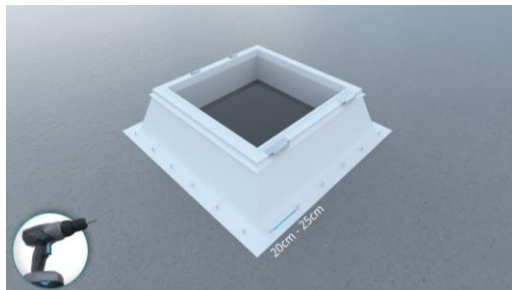
You should clean the skylight thoroughly from both the inside and outside at least once a year (depending on the location, you may also need to clean it several times a year). Clean water and a damp cloth normally suffice. Use a gentle detergent if the skylight is extremely dirty. We recommend Burnus plastic cleaner (ESSERTEC part no. 8000972) for plastic areas of the frame and skylight base. The insulating glass panes can be cleaned with an off-the-shelf glass cleaner.

Montage Aufsetzkranz

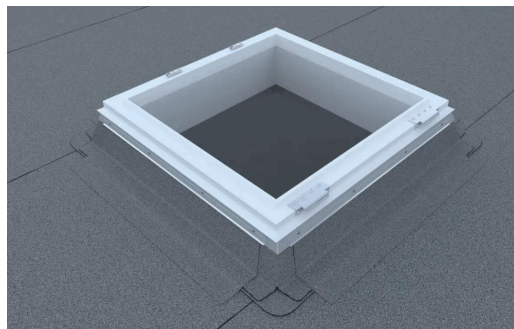
Installation upstand



1 Aufsetzkranz platzieren
Place down the upstand



2 Aufsetzkranz befestigen
Fixing the upstand



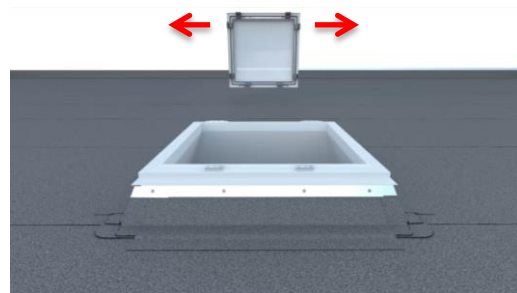
3 Aufsetzkranz eindichten
Sealing the upstand



1 Lieferumfang Lichtkuppel
Scope of delivery skylightdome



2 Lieferumfang Flachdachfenster
Scope of delivery flat glass skylight



3 Stapelelemente abnehmen
Strip off stacking elements



5.1 Offene Scharniere ausrichten
Align open hinges



6.1 Offene Scharniere einhängen
Join open hinges

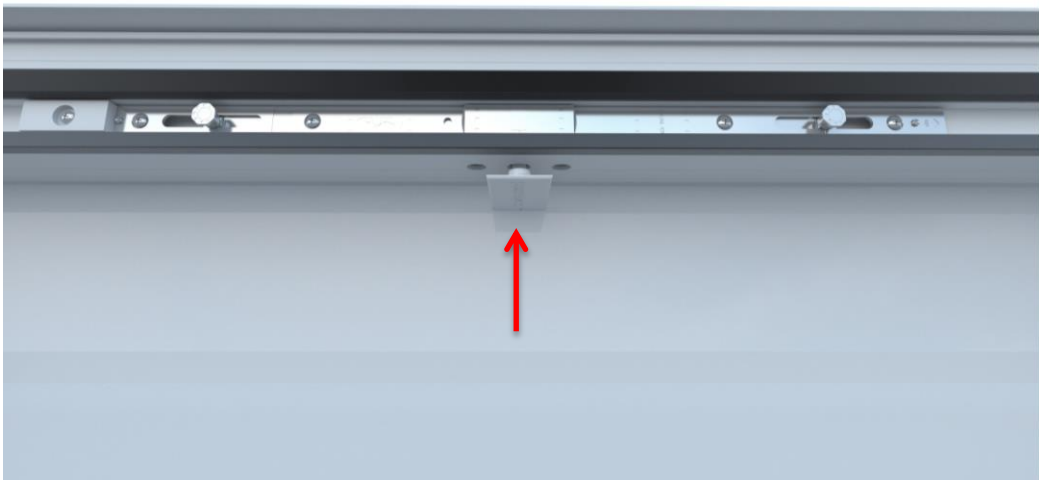
oder
or



5.2 Geschlossene Scharniere ausrichten
Align bolted hinges



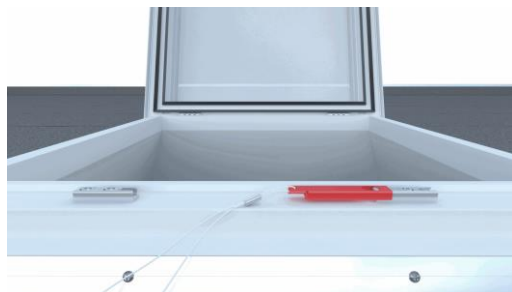
6.2 Scharnierbolzen einschlagen
Drive in hinge bolts



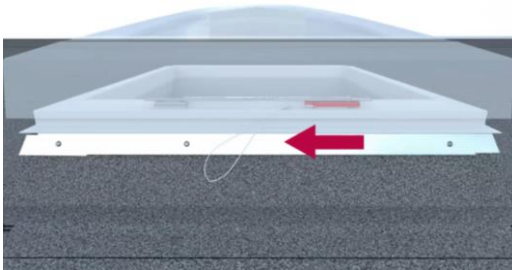
7 Abdeckkappe einsetzen
Insert covering cap



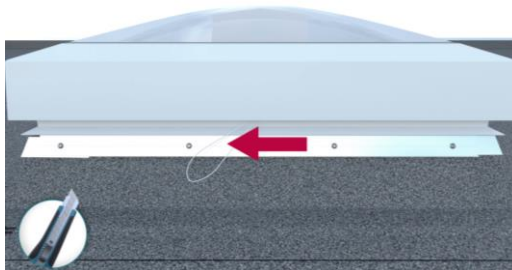
8 Verriegelung öffnen
Open lock



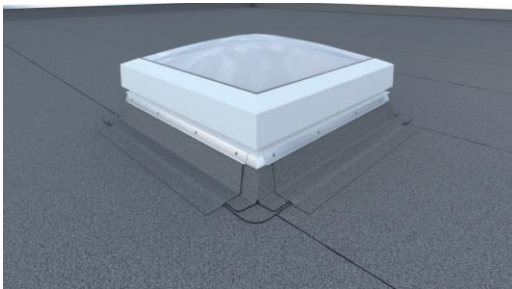
9 Verschlusselement aufsetzen
Place closing tool



10 Lichtkuppel verriegeln
Lock the skylight by pulling the cord

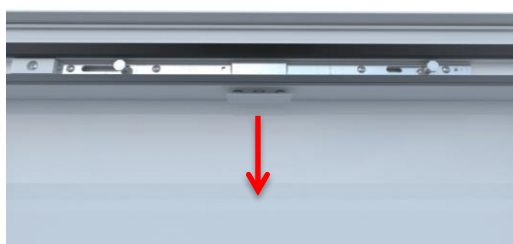
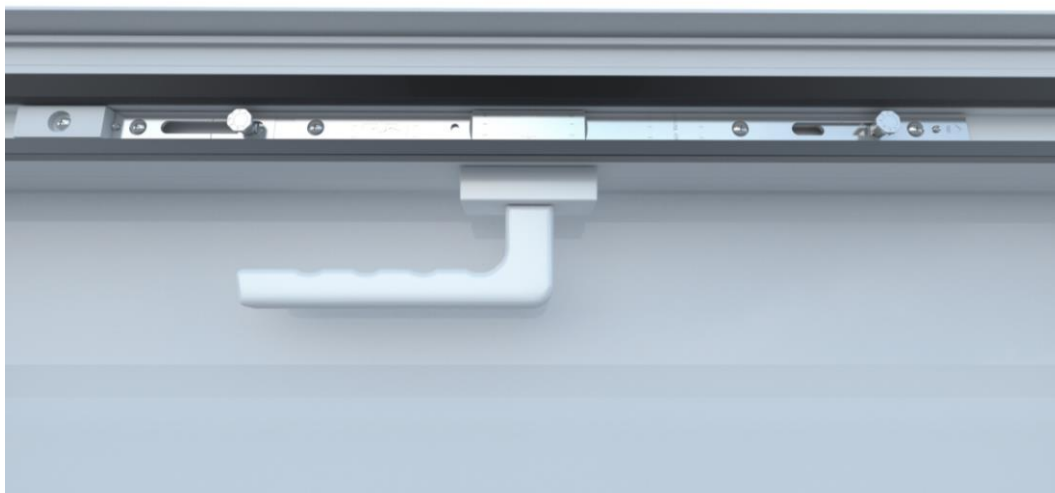


11 Zugschnur abschneiden
Cut off pullcord



11 Montierte Lichtkuppel
Installed Skylight

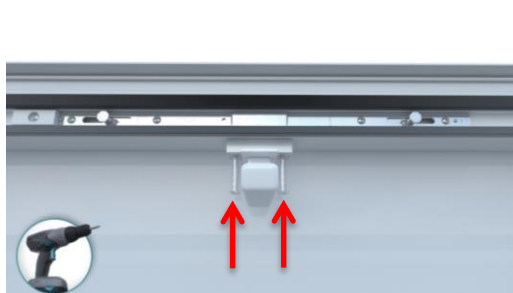
Montage Griff (Optionales Zubehör) Installation handle (optional accessories)



1 Abdeckkappe herausnehmen
Remove cover cap



2 Griff einsetzen
Put in handle



3 Griff verschrauben
Fix handle with screws



ESSETEC GmbH • Berghäuschensweg 77 • 41464 Neuss
Telefon (02131) 183-333 • Telefax (02131) 183-300
www.essertec.de • e-mail: vertrieb@essertec.de