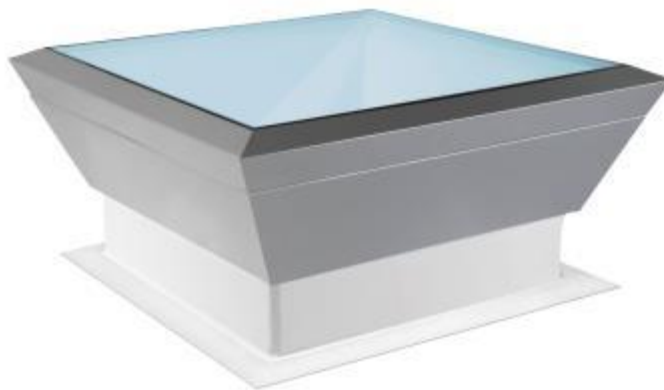


PRODUKTBESCHREIBUNG

ESSERTEC Flachdachfenster

essertop KARAT®



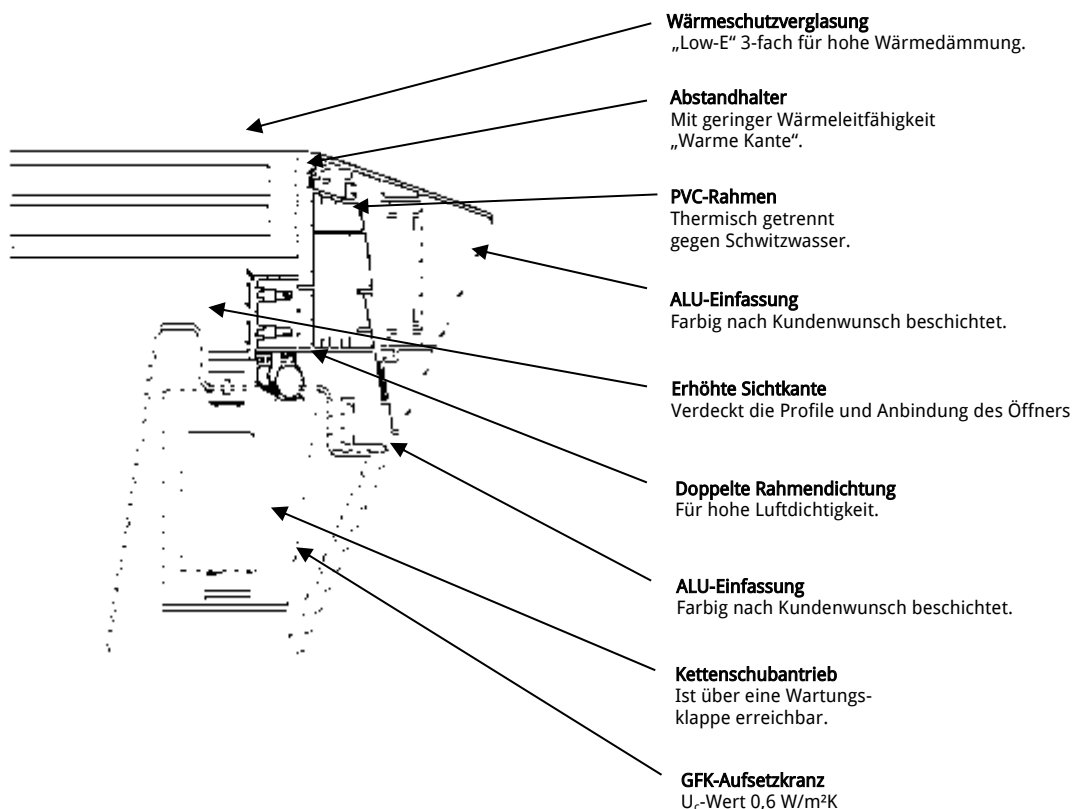
Allgemeine Beschreibung

essertop KARAT® besteht aus einem Fensterelement und einem GfK-Aufsetzkranz mit integriertem Kettenschubmotor (30 cm Hub). Fensterelement und Aufsetzkranz werden in einen Aluminiumrahmen eingefasst. Serienmäßig in der Farbe Silber beschichtet, ist die Alu-Einfassung auf Wunsch auch individuell farblich beschichtet lieferbar. Der Kettenschubmotor inkl. Kabelführung ist von innen unsichtbar in den Aufsetzkranz integriert. Das Flachdachfenster wird standardmäßig mit einer Wärmedämmverglasung 3-fach ausgestattet.

Die Vorteile im Überblick:

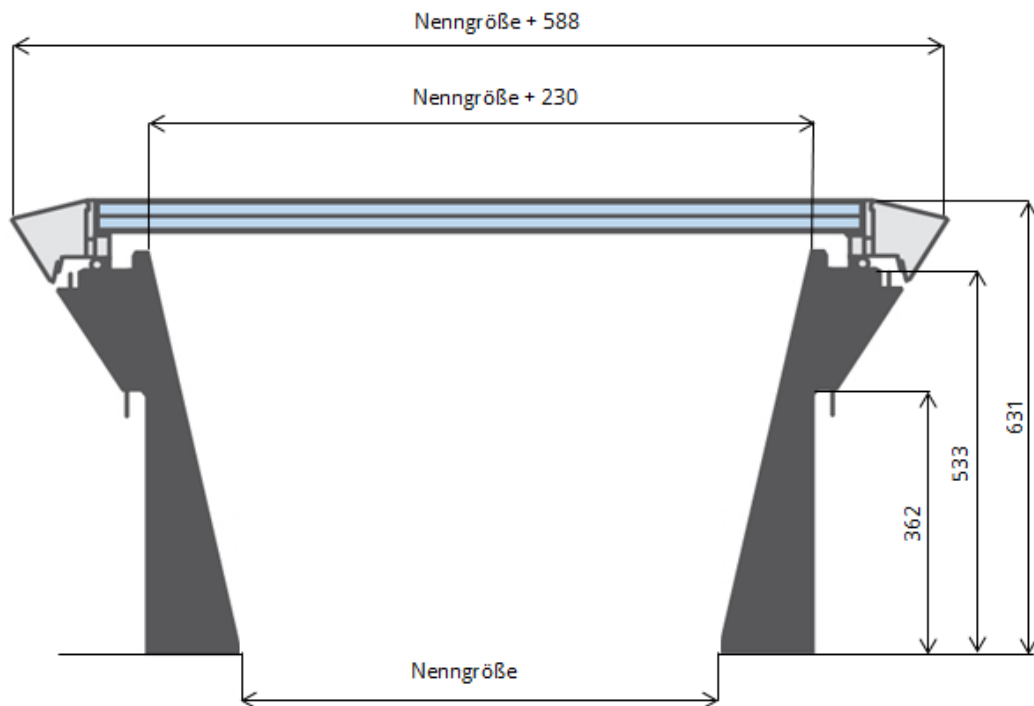
- reduziertes, außergewöhnliches Design
- bis zu 125 % größere Licht- und Lüftungsfläche
- hochwertige Innenansicht durch lackierte Innenflächen
- keine Profile oder Beschlagteile von Innen sichtbar
- glasklarer Ausblick durch Silikatverglasung
- Verglasung 3-fach „Low-E“ mit Einscheibensicherheitsglas außen
- Optional ist eine Sonnenschutz- sowie elektrisch dimmbare Verglasung verfügbar
- alle Verglasungsvarianten dauerhaft durchsturz sicher nach BG-Bau
- thermisch getrennte Rahmenkonstruktion im Mehrkammersystem
- doppelte Rahmendichtung gegen eindringende Feuchtigkeit und für hohe Winddichtigkeit
- U_{rc} -Wert 0,7 W/m²K (nach EN 1873: 2014)
- hervorragende Schalldämmung
- individuelle Farbgestaltung möglich
- Bedienung via Smartphone oder Tablet möglich
- Nenngröße 100x100 cm auch als Treppenhaus-Rauchabzug einsetzbar
- 10 Jahre Garantie (ausgenommen Elektrokomponenten)

Aufbau



Das Flachdachfenster ist besonders geeignet für den Einsatz in Büro und Wohngebäuden. Durch die dampfdichte Verglasung ist auch ein Einsatz in Bädern oder Räumen mit hoher Luftfeuchtigkeit problemlos möglich.

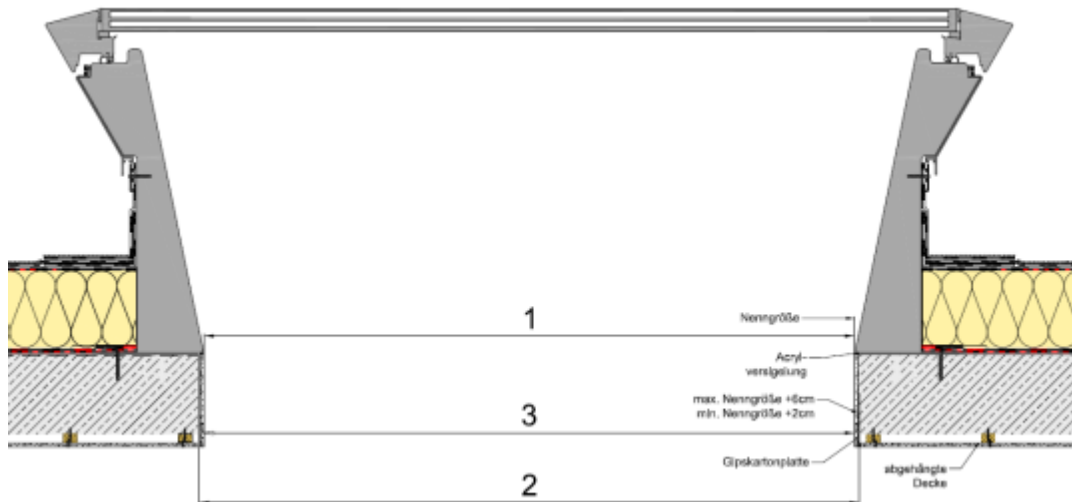
Konstruktionsmaße



Gewichte

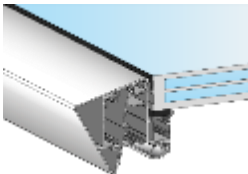
Nenngröße in cm	maximales Gesamtgewicht in kg
60 x 60	89
70 x 70	103
80 x 80	118
90 x 90	133
100 x 100	149

Ermittlung der Nenngröße



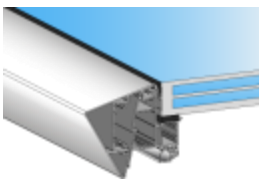
1. Lichte Öffnung Unterkante Aufsetzkranz = Nenngröße
2. Empfohlenes Maß Rohbau-Deckenöffnung = Nenngröße + 1 cm + Stärke der Verkleidung
3. Empfohlenes Maß fertige Deckenöffnung = Nenngröße + 1 cm

Sonderausführungen



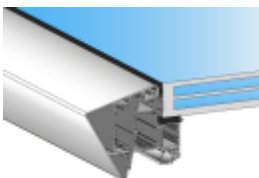
Wärmedämmverglasung ESG außen 3-fach

- hohe Bruchsicherheit der Außenscheibe
- Lichteinfall entspricht der klaren Verglasung
- wahlweise in klar oder opal



Sonnenschutzverglasung ESG außen 3-fach

- dämpft IR- Wärmeeinstrahlung wirksam
- Lichteinfall entspricht annähernd klarer Verglasung
- hohe Bruchsicherheit der Außenscheibe

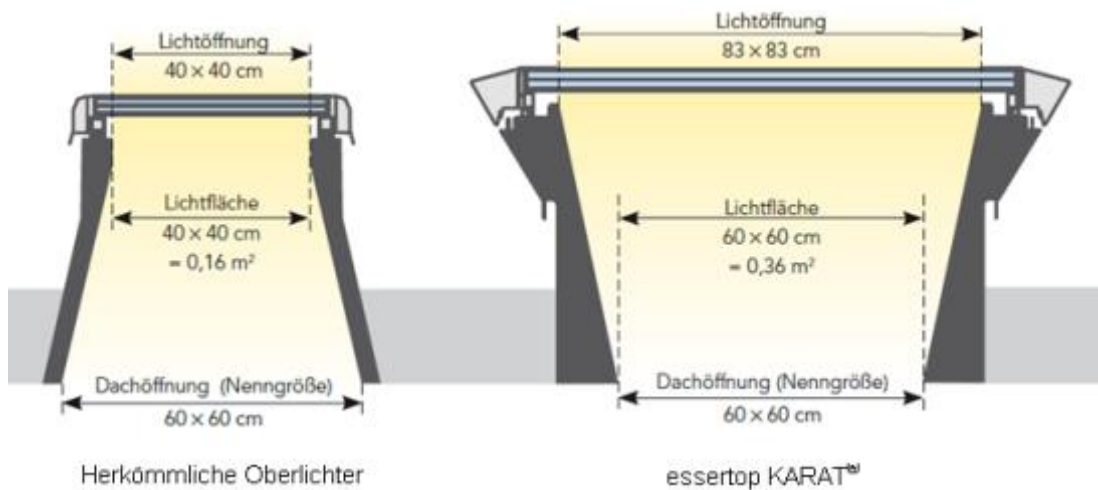


Elektrisch dimmbare Sonnenschutzverglasung 3-fach

- Minimierung des Gesamtenergiedurchgangs auf 9%
- schaltbar in 5 Stufen

Nenngröße in cm	Lichtfläche herkömmliche Oberlichter	Lichtfläche essertop KARAT®	Lüftungsfläche herkömmliche Oberlichter	Lüftungsfläche essertop KARAT®
60 x 60	0,16 m ²	0,36 m ²	0,16 m ²	0,36 m ²
70 x 70	0,25 m ²	0,49 m ²	0,25 m ²	0,49 m ²
80 x 80	0,36 m ²	0,64 m ²	0,36 m ²	0,62 m ²
90 x 90	0,42 m ²	0,81 m ²	0,42 m ²	0,68 m ²
100 x 100	0,64 m ²	1,00 m ²	0,49 m ²	0,74 m ²
100 x 100 ¹⁾ RWA	0,64 m ²	1,00 m ²	0,49 m ²	1,00 m ²

¹⁾Ausführung Treppenhaus-Rauchabzug mit 2x 24V Kettenschubantrieb und vergrößerter Öffnungsweite



Verglasung und lichttechnische Eigenschaften

Verglasungsausführung	Lichtdurchgang T_{65} in ca. %	Gesamtenergiedurchgang g in ca. %
Wärmedämmverglasung 3-fach klar ESG außen	69%	46%
Wärmedämmverglasung 3-fach opal ESG außen	68%	45%
Sonnenschutzverglasung 3-fach ESG außen	61%	34%
Elektrisch dimmbare Sonnenschutzverglasung 3-fach	48 - 13%	33 - 9%

Schalldämmende Eigenschaften

Lichtkuppel	Luftschalldämmmaß Verglasung in ca. R_w
Wärmedämmverglasung 3-fach klar ESG außen	35 dB
Wärmedämmverglasung 3-fach opal ESG außen	35 dB
Sonnenschutzverglasung 3-fach ESG außen	35 dB
Elektrisch dimmbare Sonnenschutzverglasung 3-fach	42 dB

Wärmedämmende Eigenschaften

Wärmedämmwerte gesamtes Flachfachfenster

Nenngröße	3-fach in W/m^2K
60 x 60	0,7
70 x 70	0,7
80 x 80	0,7
90 x 90	0,7
100 x 100	0,7



Elektro-Taster

- Unterputz-Ausführung
- Aufputz Ausführung



Set Funk-Fernbedienung Hand

- bestehend aus Funk-Empfänger und Handsender 1-Kanal
- zur funkgesteuerten Bedienung von 1 Öffnersystem 230V



Set Funk-Fernbedienung Wand

- bestehend aus Funk-Empfänger und Wandsender 1-Kanal, inkl. Befestigungsplatten
- zur funkgesteuerten Bedienung von 1 Öffnersystem 230V
- Wandsender mit optionalen Adapter auch einsetzbar in viele gängige Schalterprogramme



Funk-Wind-/ Sonnensensor

- registriert die Windstärke bzw. Sonneneinstrahlung und meldet an den Funk-Empfänger
- erweiterbar um Regensensor



Regensensor

- passend zu Funk-Wind-/Sonnensensor
- registriert Niederschläge und meldet an den Funk-Empfänger



TaHoma-Box Premium

- zur App-gestützten Steuerung von 230V-Produkten via Smartphone oder Tablet von zu Hause oder unterwegs
- Erforderliches Zubehör Funk-Empfänger und Wand- oder Handsender
- keine Vertragsbindung
- TaHoma-App kostenlos im Apple-App-Store oder Android-Play-Store (Google-Play-Store) downloadbar

Zubehör für elektrisch dimmbare Verglasung



Netzteil

- Einzel-Netzteil zur Steuerung von 1 Verglasung
- Gruppen-Netzteil zur Steuerung von max. 10 Verglasungen



Bedienelement

- Ausführung zur Wandmontage
- zur Steuerung von max. 10 Verglasungen

Zubehör für den Einsatz als Treppenhaus-Rauchabzug



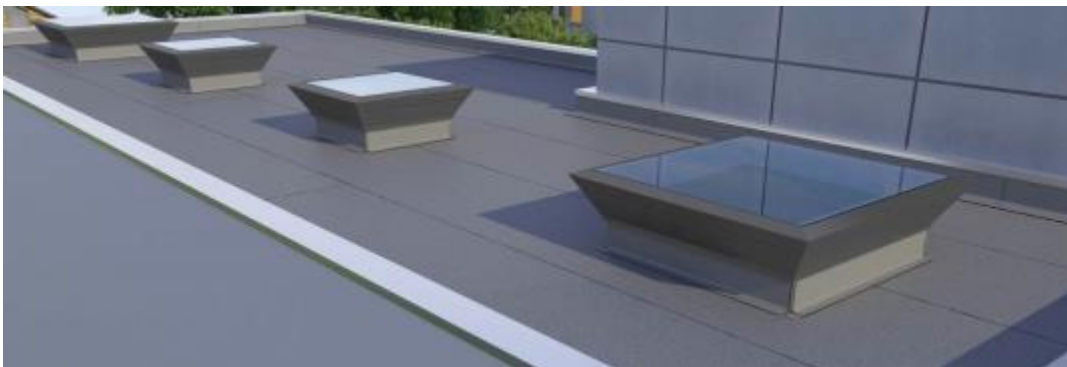
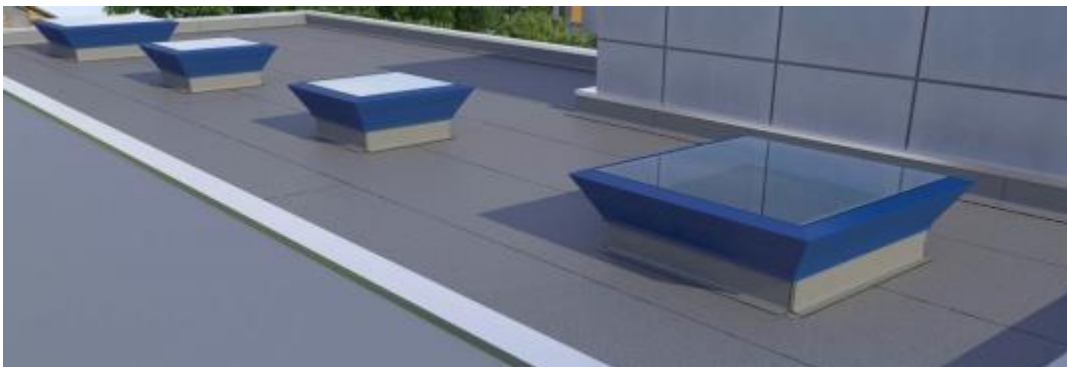
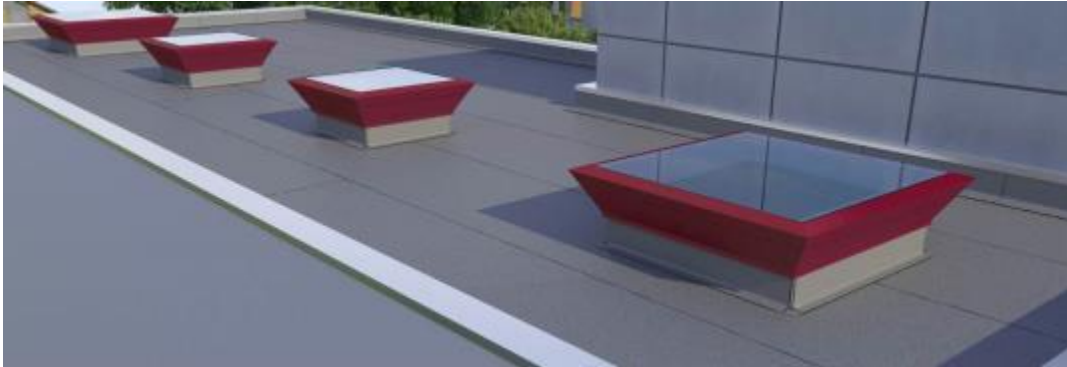
Set Treppenhaus -Rauchabzug

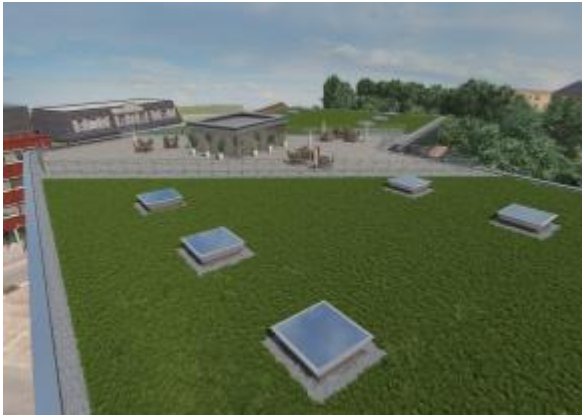
- bestehend aus:
 - 1 Zentrale mit integrierter Notstromversorgung (72 Stunden Funktionssicherheit)
 - 2 RWA-Taster als NOT AUF/ZU-Taster (Farbe Orange)
 - 1 Lüfter-Taster



Das Flachdachfenster essertop KARAT® ist individuell farblich beschichtbar. So kann es an die Dachlandschaft angepasst werden oder farbliche Akzente setzen. Serienmäßig wird das Produkt in der Farbe Silber ausgeliefert.

Beispiele:





Wartung und Pflege

Das Flachdachfenster sollte mindestens einmal jährlich (je nach Standort nach Bedarf auch mehrfach jährlich) gründlich von innen und außen gereinigt werden. Normalerweise reichen klares Wasser und ein feuchtes Tuch. Bei stärkerer Verschmutzung kann das Flachdachfenster mit handelsüblichen Glasreiniger gesäubert werden. Für PVC-Rahmenprofile empfehlen wir „Burnus Kunststoff-Reiniger“ (Artikel-Nr. 8000972).

Pflege von Öffner-Systemen

Die Öffner-Systeme von Lichtkuppeln sind grundsätzlich wartungsfrei. Im Rahmen der jährlichen Lichtkuppel-Reinigung sollte der Öffner mit einem weichen, trockenen Tuch gesäubert werden. Insbesondere elektrische Antriebe dürfen nicht mit Wasser gereinigt werden. Eindringende Feuchtigkeit kann Schäden verursachen.

Haftungsausschluss

Für Beschädigungen durch unsachgemäße Reinigung von Lichtkuppeln, Öffner-Systemen oder der RWA Mechanik bzw. Verwendung nicht geeigneter Reinigungsmittel kann keine Haftung übernommen werden.





ESSERTEC GmbH • Berghäuschensweg 77 • 41464 Neuss
Telefon (02131) 183-333 • Telefax (02131) 183-300
www.essertec.de • e-mail: vertrieb@essertec.de